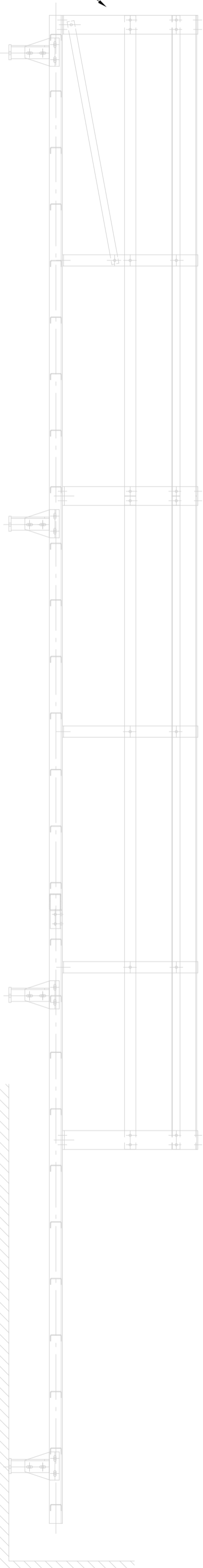
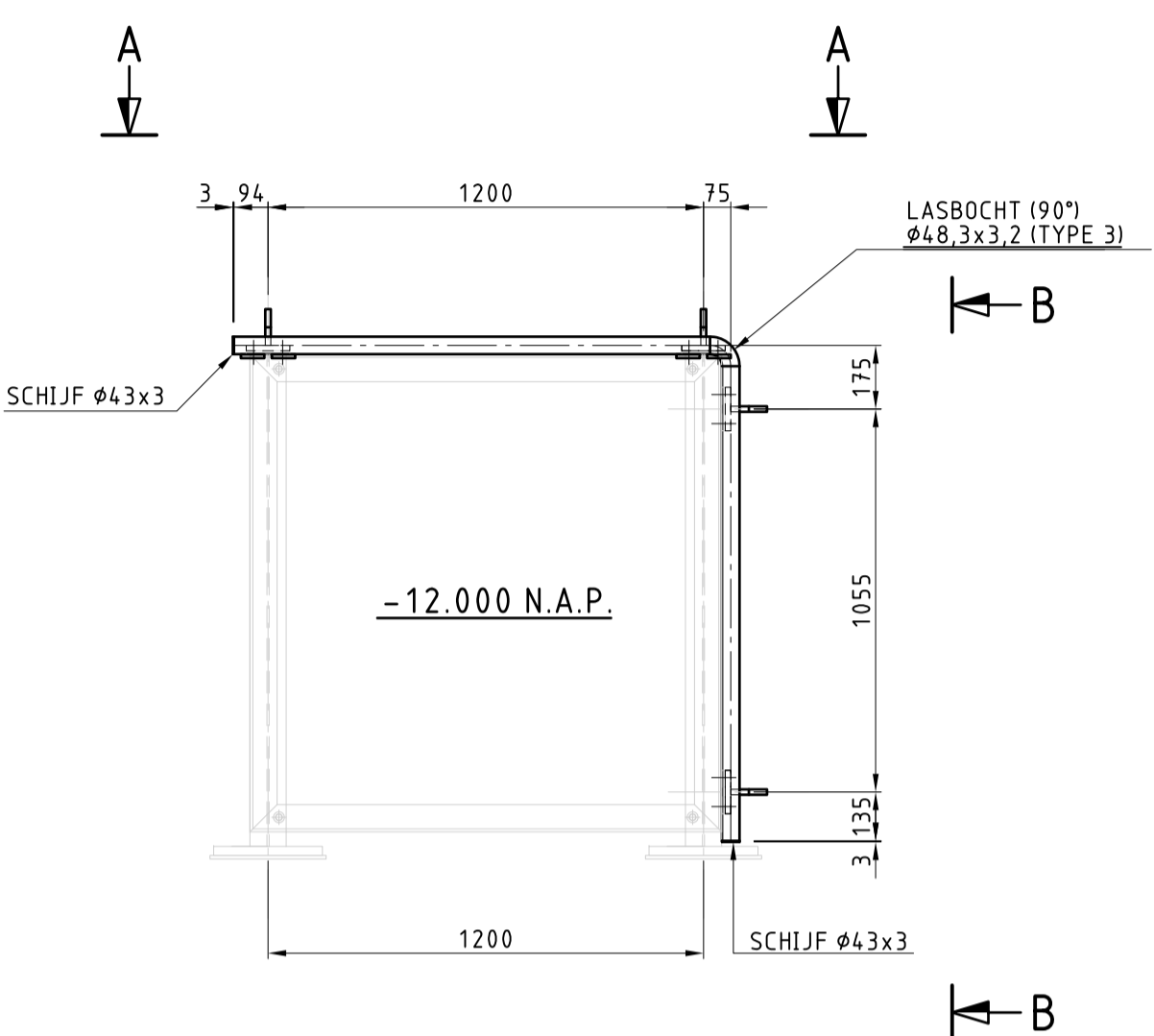


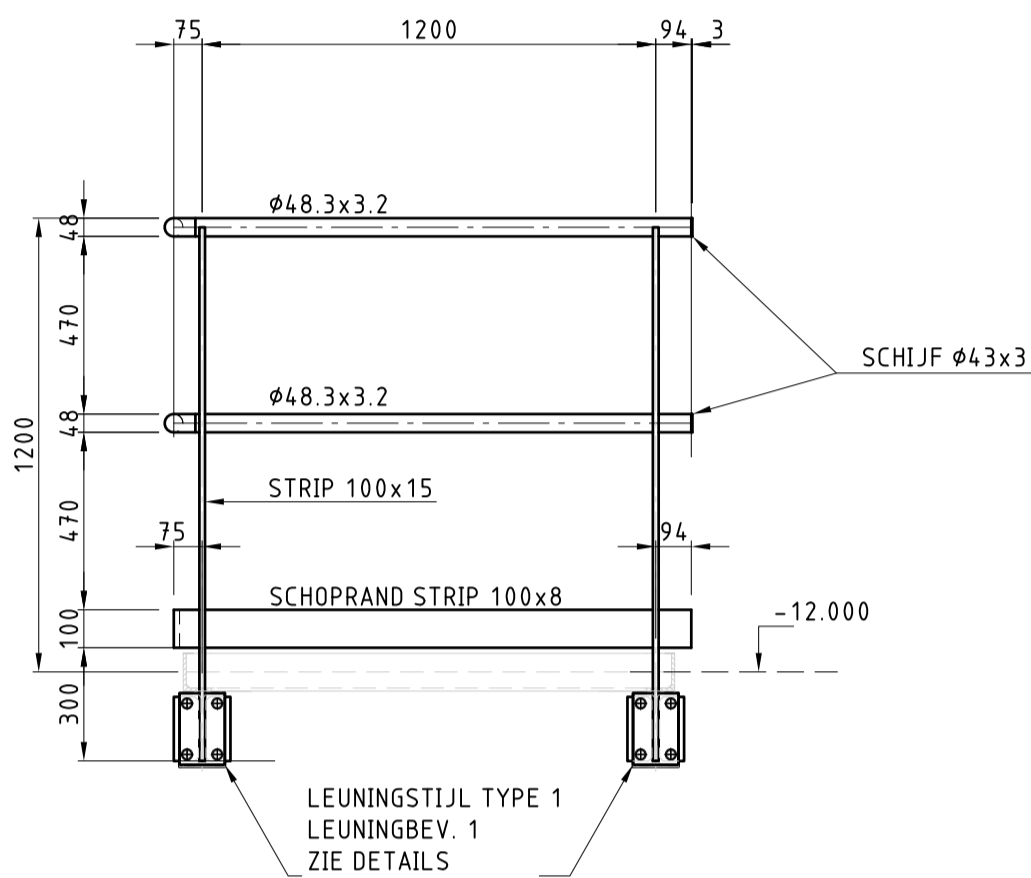
(KOOI) LADDER T4 IN ZIJN GEHEEL VERWIJDEREN.
LUIK IN HET BOVEN GELEGEN BORDES DICHTLEGGEN
MET STANDAARD ROOSTERS.



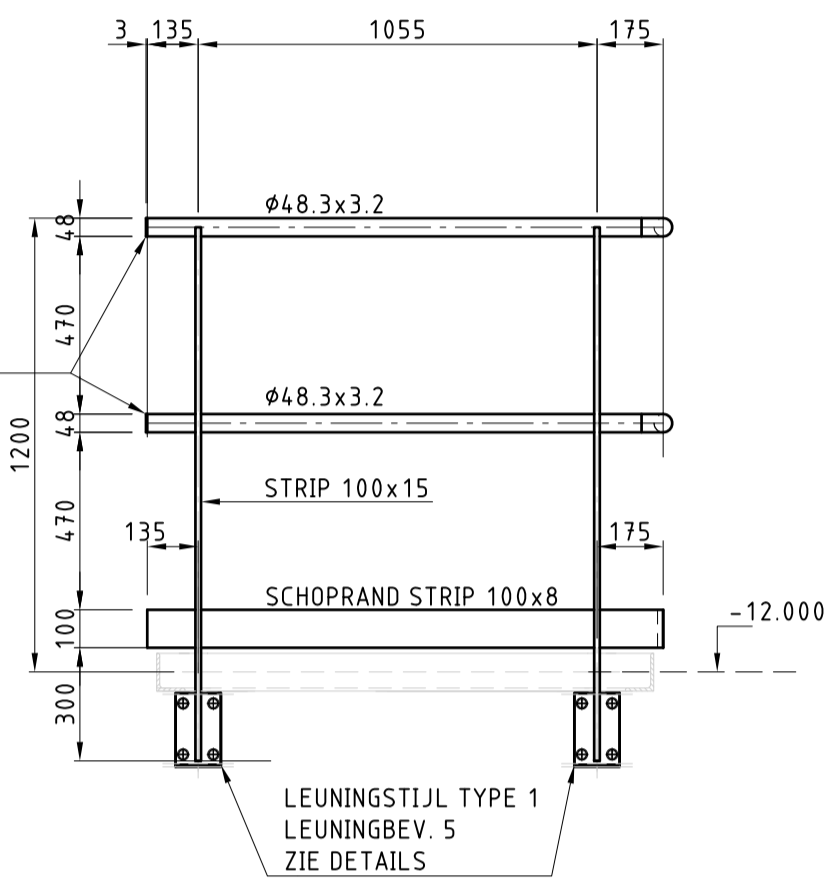
AANZICHT (KOOI) LADDER T4
1x MET KOOI, 1x ZONDER KOOI



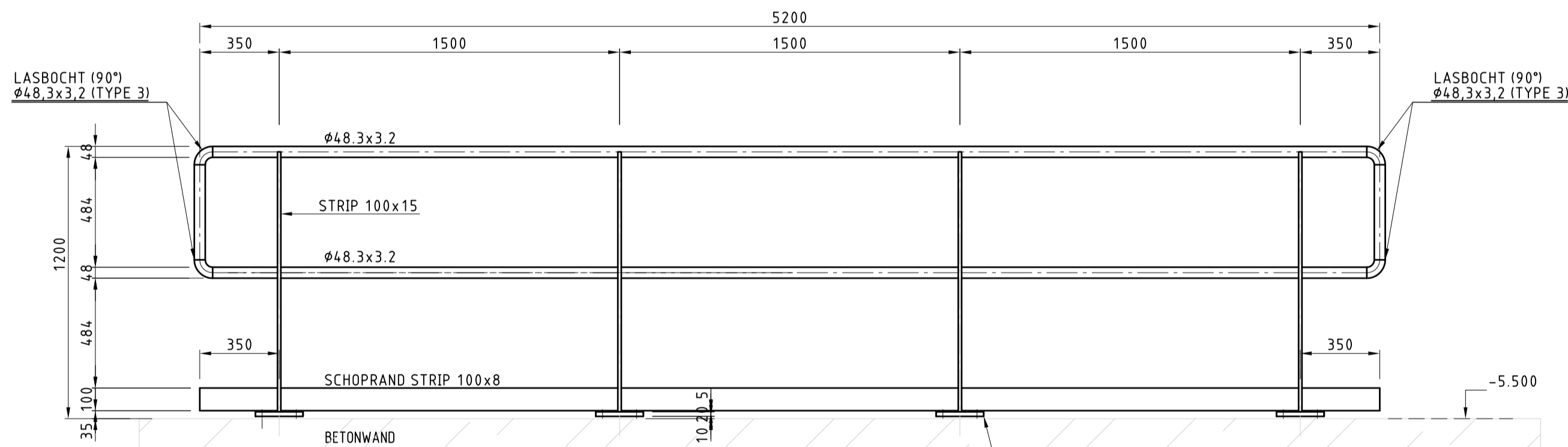
BOVENAANZICHT B31 (1x ALS GETEKEND)
BOVENAANZICHT B27 (1x SPIEGELBEELD)
SCHAAL 1:20



AANZICHT A-A
SCHAAL 1:20



AANZICHT B-B
SCHAAL 1:20



AANZICHT VERVANGEN LEUNINGWERK B22 EN B23.
SCHAAL 1:20 (2x UITVOEREN)

LEUNINGSTIJL TYPE 3
LEUNINGBEV. 15
ZIE DETAILS

OPMERKINGEN

1	TENZIJ ANDERS VERMELD, ALLE MATEN IN MILLIMETERS (mm)
2	TENZIJ ANDERS VERMELD, ALLE HOOGTEMATEN IN METERS T.O.V. NAP (mNAP)
3	TENZIJ ANDERS VERMELD, MATERIAAL STAALCONSTRUCTIES S355J2+N VOLGENS NEN-EN 10025
4	TENZIJ ANDERS VERMELD, MATERIAAL BUISPROFIELEN S235J2H VOLGENS NEN-EN 10025
5	TENZIJ ANDERS VERMELD, SCHERPE KANTEN BREKEN, MINIMAAL R=2mm
6	ONDERDELEN TIJDENS OPSLAG, TRANSPORT EN MONTAGE BESCHERMEN TEGEN BESCHADIGINGEN
7	VOOR LOCATIE VAN LEUNINGWERK EN OVERZICHT BRUGKELDER ZIE TEK. LH13RIEM S-BT-001
8	VOOR DETAILS ZIE TEK. LH13RIEM S-BT-201 (DETAILBLAD 1)
9	NIEUW LEUNINGWERK THERMISCH VERZINKEN
10	ALLE MAATVOERING IN HET WERK TE CONTROLEREN

BOUT- EN ANKERVERBINDINGEN

1	BOUT- EN ANKERVERBINDINGEN \leq M12, TENZIJ ANDERS AANGEGEVEN, RVS A4-70
2	BOUT- EN ANKERVERBINDINGEN \geq M16, TENZIJ ANDERS AANGEGEVEN, KWALITEIT 8.8 GEROLDE DRAAD EN THERMISCH VERZINKT
3	ZESKANTBOUTEN IN DE KWALITEIT 8.8 VOLGENS DIN 931, SLUITRINGEN VOLGENS DIN 6916 (HV-RINGEN) EN ZESKANTMOEREN VOLGENS DIN 934, alle THERMISCH VERZINKT en ISO-METRISCH PASSEND
4	ZESKANTBOUTEN IN DE KWALITEIT 10.9 VOLGENS DIN 6914, SLUITRINGEN VOLGENS DIN 6916 EN ZESKANTMOEREN VOLGENS DIN 6915, 1/m M27 alle THERMISCH VERZINKT en ISO-METRISCH PASSEND

LASVERBINDINGEN

1	LASTYPE 1	LASTYPE 2
TENZIJ ANDERS VERMELD $s = 0,5 \times t1$		
LASTYPE 3	LASTYPE 4	
TENZIJ ANDERS VERMELD $a = 0,5 \times tmin$		

2 LASSEN TENZIJ ANDERS VERMELD: LASTYPE 3

VERSIE

f			
e			
d			
c			
b			
a	Bestek	F.J.W. Mugge	01-07-2013
Versie	Omschrijving	Tekenaar	Datum
Bestandsnaam: LH13RIEM S-BT-155(A)DWG		Projectcode: LH11F029	Verwijzing:



Gemeente Rotterdam
Gemeentewerken
Ingenieursbureau

Galvanistraat 15
Postbus 6633
3002 AP ROTTERDAM
Telefoon : 010 489 4530
Telefax : 010 489 6200

Erasmusbrug

Basculekelder Bordessen B22, B23, B27, B31 en Trap T4. Vervangen en aanpassen van leuningwerk, trappen en bordessen		Behoort bij: BESTEK	Nummer: 1-042-13
		Geografische code	
		Formaat: A1	Blad van
		Schaal: 1:20	bladen
Bestektekening		Tekeningnr.: LH13RIEM S-BT-155	a
Gesand: L. Teeuwen	Gecontroleerd: M.J. Padmos	Geautoriseerd:	Ver.
Paraf	Paraf/Datum	Paraf/Datum	